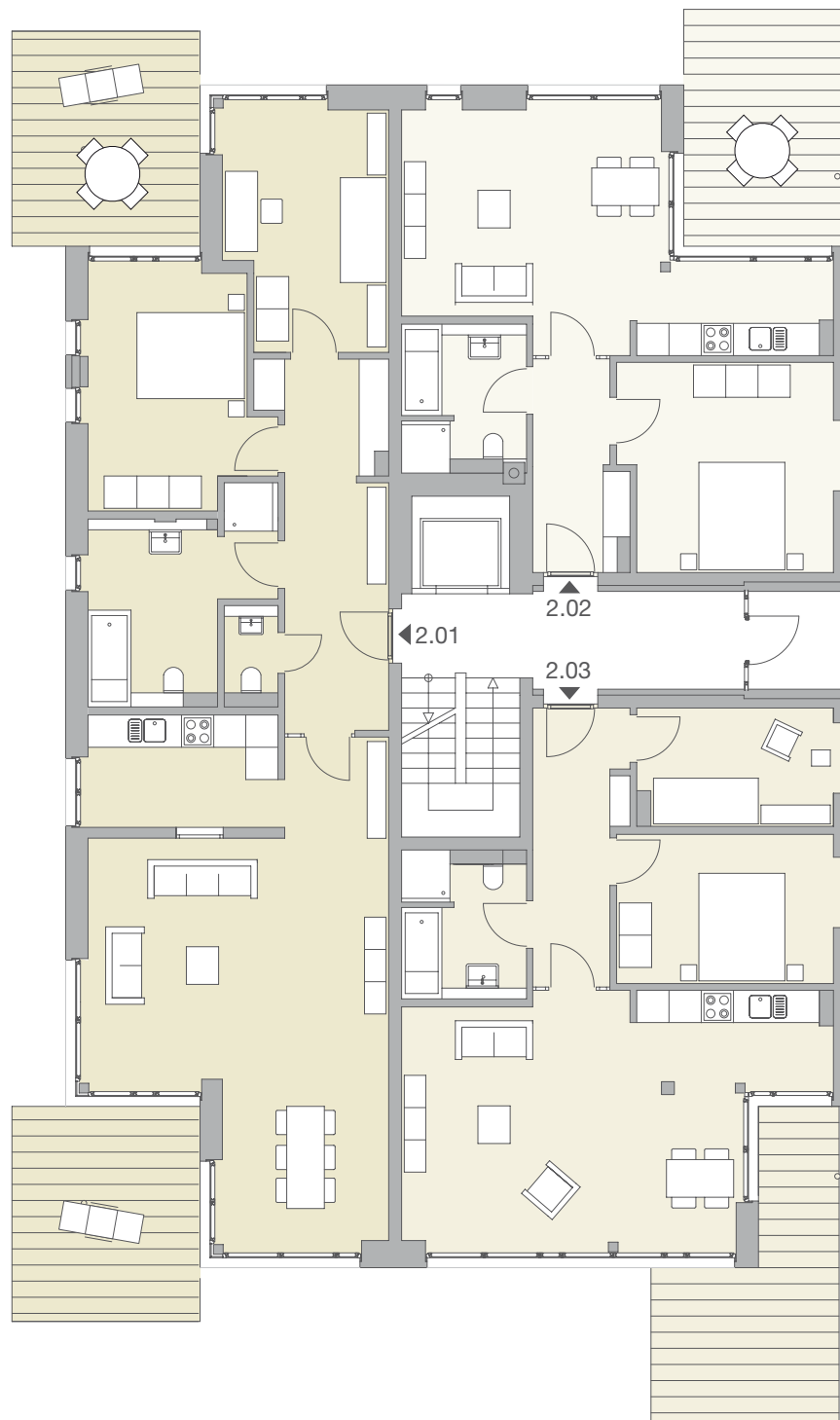
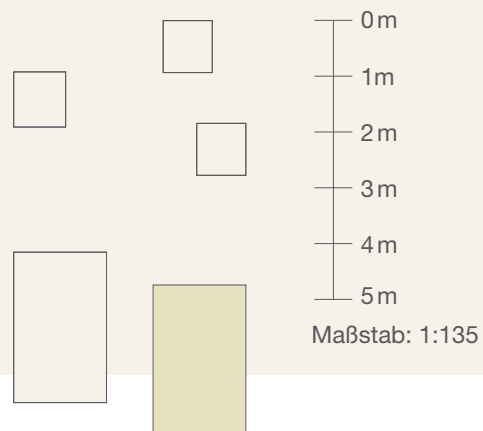


ERDGESCHOSS – HAUS 2

EG 2.01

Wohnen / Essen	39,49 m ²
Schlafen	13,86 m ²
Zimmer	13,42 m ²
Küche	7,96 m ²
Bad	10,18 m ²
WC	1,48 m ²
Diele	12,00 m ²
Abst.	1,71 m ²
Terrasse (50%)	7,00 m ²
Terrasse (50%)	7,00 m ²

Gesamtwohnfläche **113,83 m²**



ERDGESCHOSS – HAUS 2

EG 2.02 - GARTEN

Wohnen / Essen	20,30 m ²
Schlafen	14,95 m ²
Küche	6,10 m ²
Bad	5,60 m ²
Flur	5,37 m ²
Abst.	0,61 m ²
Terrasse (50%)	6,94 m ²

Gesamtwohnfläche **59,87 m²**

EG 2.03 - OSTSEE

Wohnen / Essen	25,90 m ²
Schlafen	11,29 m ²
Zimmer	7,94 m ²
Küche	6,81 m ²
Bad	5,60 m ²
Flur	7,77 m ²
Abst.	0,35 m ²
Terrasse (50%)	7,33 m ²

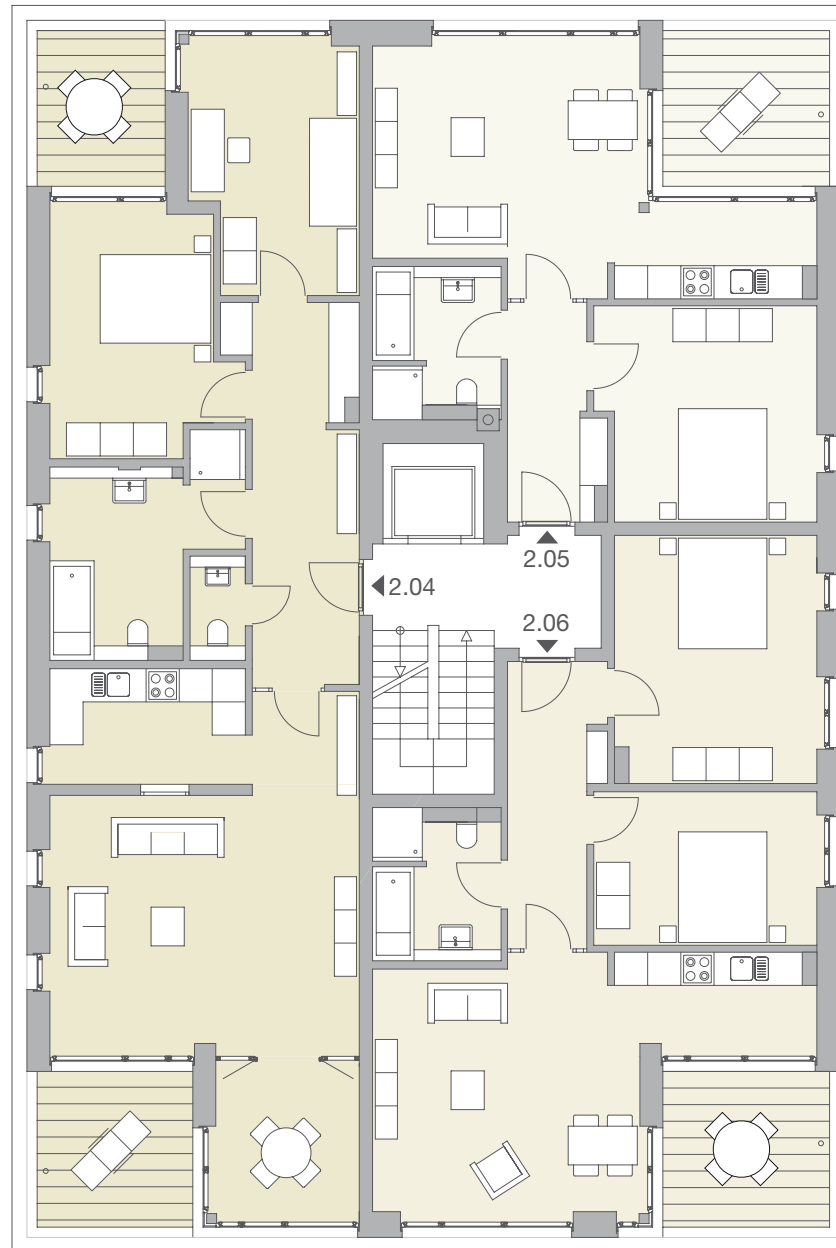
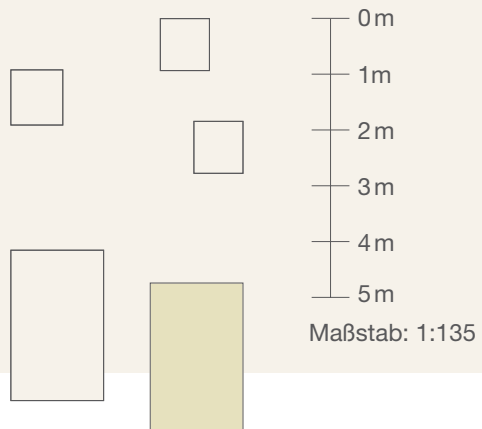
Gesamtwohnfläche **72,99 m²**

OBERGESCHOSS – HAUS 2

OG 2.04

Wohnen / Essen	29,90 m ²
Schlafen	13,82 m ²
Zimmer	13,45 m ²
Zimmer 2	7,64 m ²
Küche	7,46 m ²
Bad	10,08 m ²
WC	1,48 m ²
Diele	12,00 m ²
Abst.	1,70 m ²
Terrasse (50%)	4,50 m ²
Terrasse (50%)	3,75 m ²

Gesamtwohnfläche **105,78 m²**



OBERGESCHOSS – HAUS 2

OG 2.05 - GARTEN

Wohnen / Essen	20,27 m ²
Schlafen	15,01 m ²
Küche	6,38 m ²
Bad	5,60 m ²
Flur	5,37 m ²
Abst.	0,61 m ²
Terrasse (50%)	4,80 m ²

Gesamtwohnfläche **58,04 m²**

OG 2.06 - OSTSEE

Wohnen / Essen	21,69 m ²
Schlafen	16,33 m ²
Zimmer	11,29 m ²
Küche	6,91 m ²
Bad	5,60 m ²
Flur	7,78 m ²
Abst.	0,35 m ²
Terrasse (50%)	4,80 m ²

Gesamtwohnfläche **74,75 m²**



STAFFELGESCHOSS – HAUS 2

STG 2.07

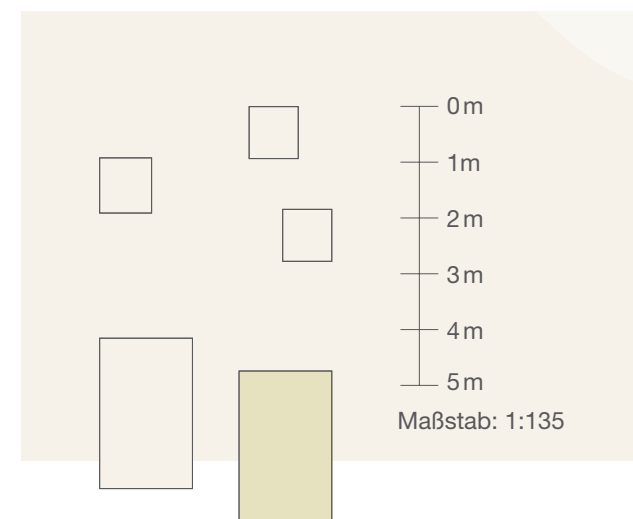
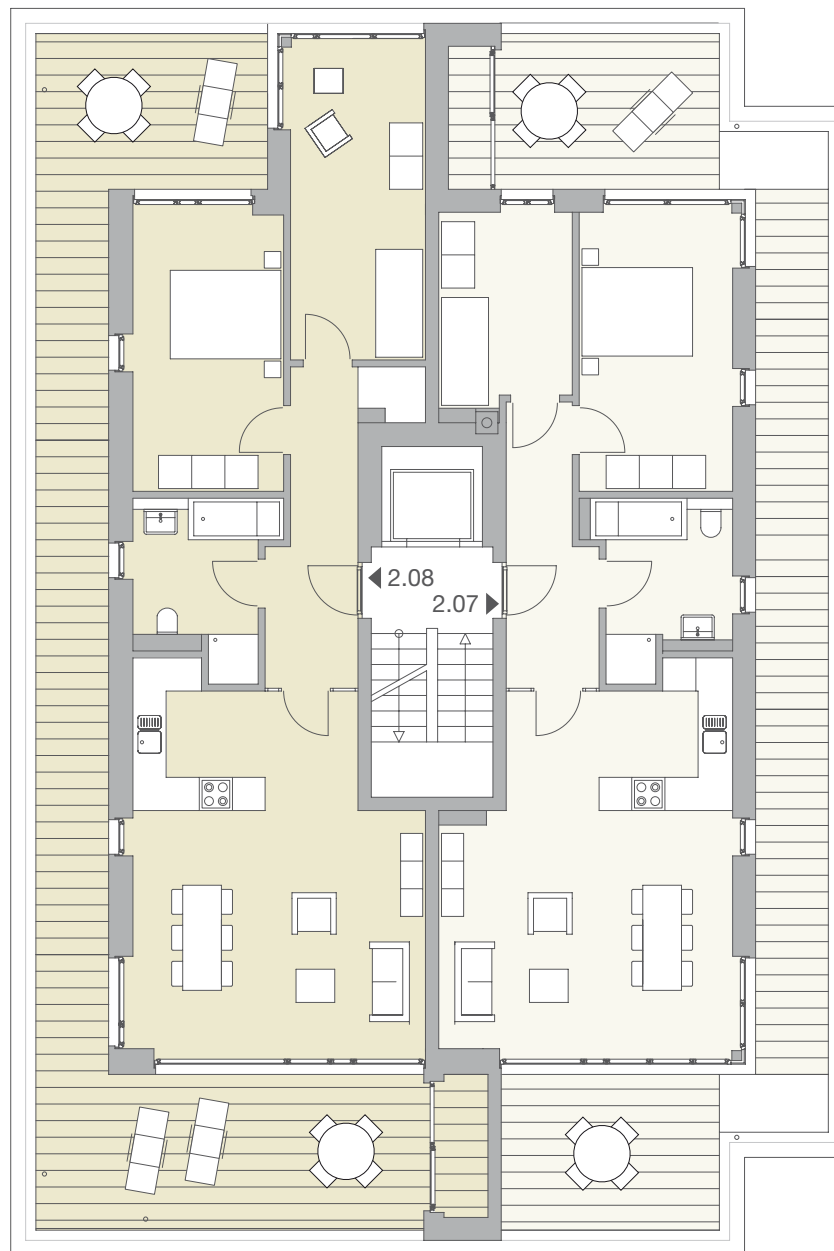
Wohnen / Essen	27,26 m ²
Schlafen	14,49 m ²
Zimmer	8,30 m ²
Küche	5,93 m ²
Bad	6,79 m ²
Flur	7,35 m ²
Abst. / Balkon (100%)	1,99 m ²
Balkone/Terrassen (50%)	24,72 m ²

Gesamtwohnfläche 96,83 m²

STG 2.08

Wohnen / Essen	27,55 m ²
Schlafen	14,05 m ²
Zimmer	14,27 m ²
Küche	5,86 m ²
Bad	6,61 m ²
Flur	8,19 m ²
Abst.	1,08 m ²
Abst. / Balkon (100%)	2,44 m ²
Balkon (50%)	29,36 m ²

Gesamtwohnfläche 109,41 m²

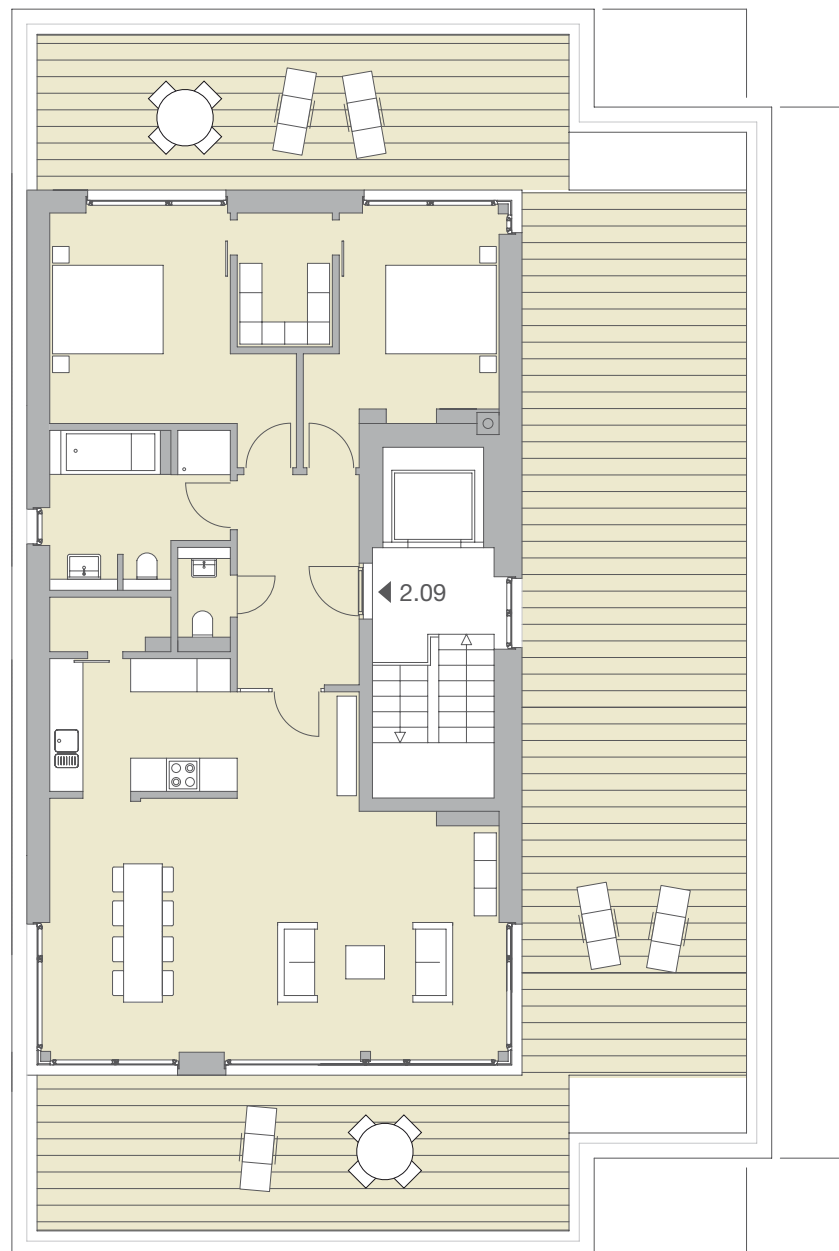
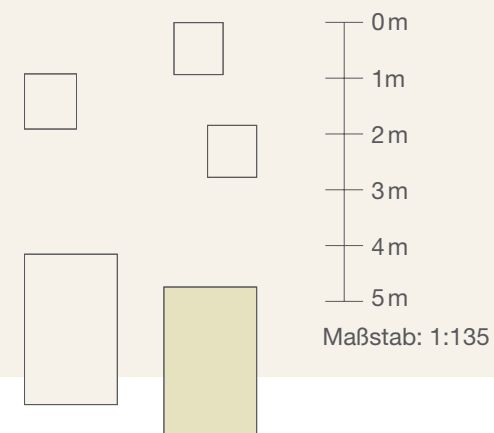


PENTHOUSE – HAUS 2

PH 2.09

Wohnen / Essen	42,17 m ²
Schlafen	15,07 m ²
Zimmer	12,53 m ²
Küche	8,21 m ²
Bad	8,04 m ²
WC	1,41 m ²
Diele	8,42 m ²
Ankleide	4,14 m ²
Abst.	2,02 m ²
Terrasse (50%)	64,07 m ²

Gesamtwohnfläche **166,08 m²**



GRUNDRISSÄNDERUNGEN

Die Grundrisse und die Ausstattung der Wohnungen können selbstverständlich nach den Wünschen des Käufers abgeändert werden. Voraussetzung ist, dass die Änderungen technisch machbar sind und so rechtzeitig eingereicht werden, dass sie den Bauablauf nicht verzögern.

